

TCBR 150

MANUAL DE MONTAGEM E CONFIGURAÇÃO



THIN
CLIENT
BRASIL

Revisado em 12/2022

1 - Periféricos

04 Portas USB

(conexão de teclado, mouse, pendrive)

01 Saída e entrada de áudio

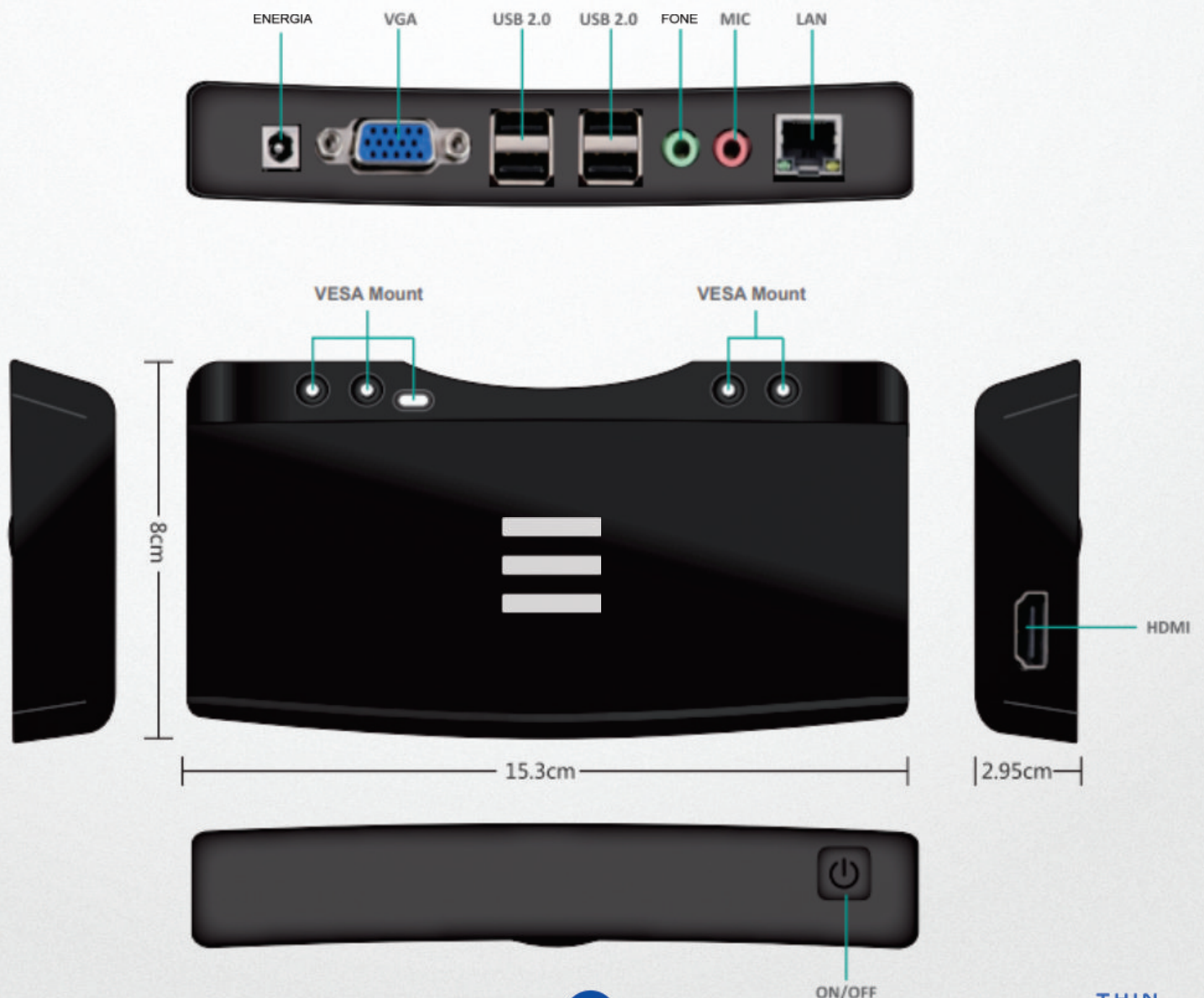
(para fone de ouvido e microfone)

01 Entrada HDMI

01 Porta VGA para monitor

01 Conector para adaptador de força

01 Porta LAN





2 - Configuração do PC

Para o perfeito funcionamento do ambiente de Acesso Remoto, é importante que você realize todas as configurações de acesso e otimização de performance.

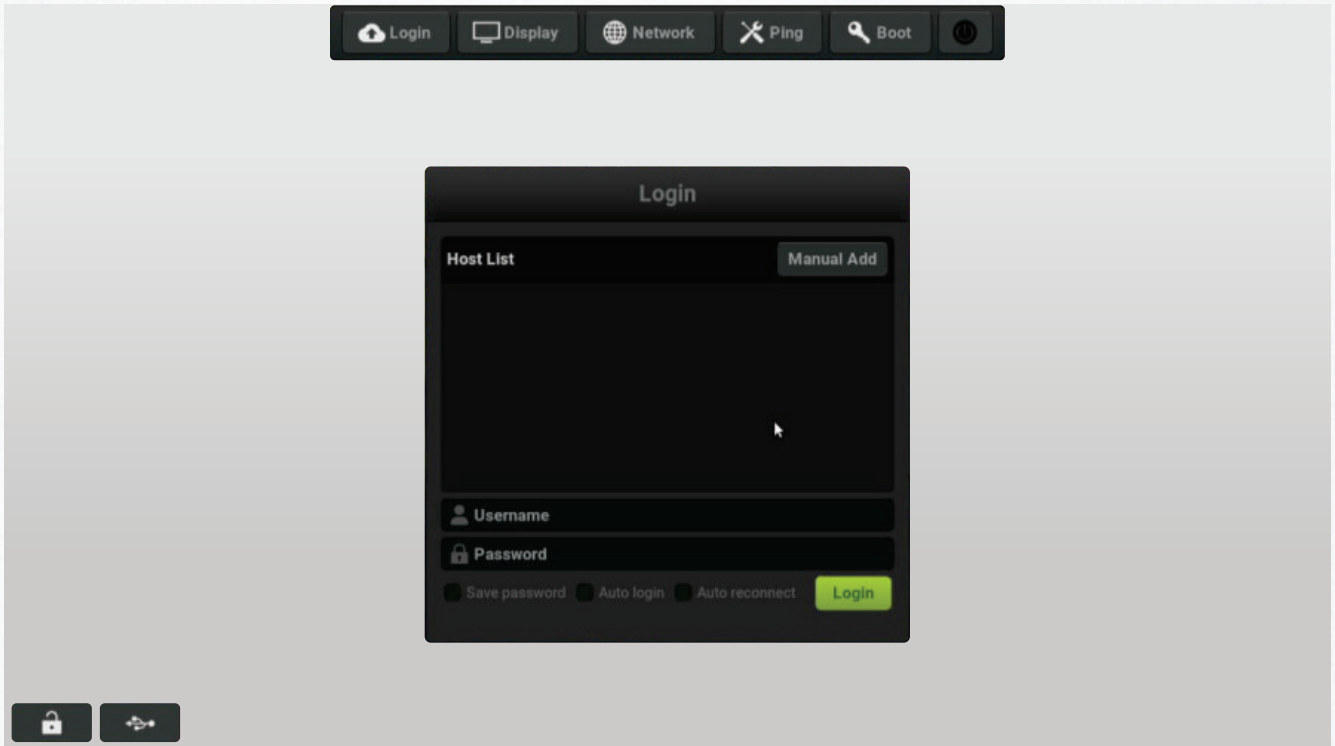
Para ajudar, acesse os links dos tutoriais:

[Configuração do Remote Desktop Service em um Windows Server](#)

[Otimização de Performance no Windows Server](#)

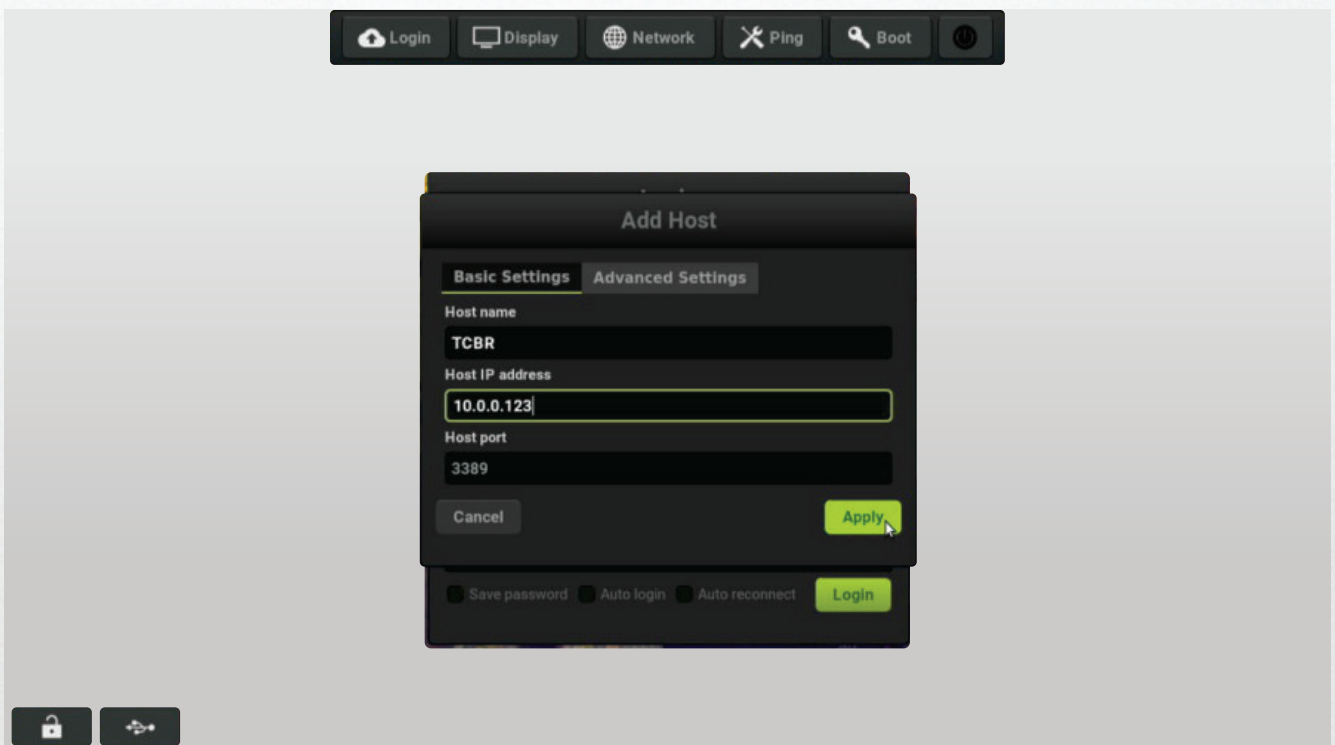
3. Configuração

1 - Conexão com servidor.



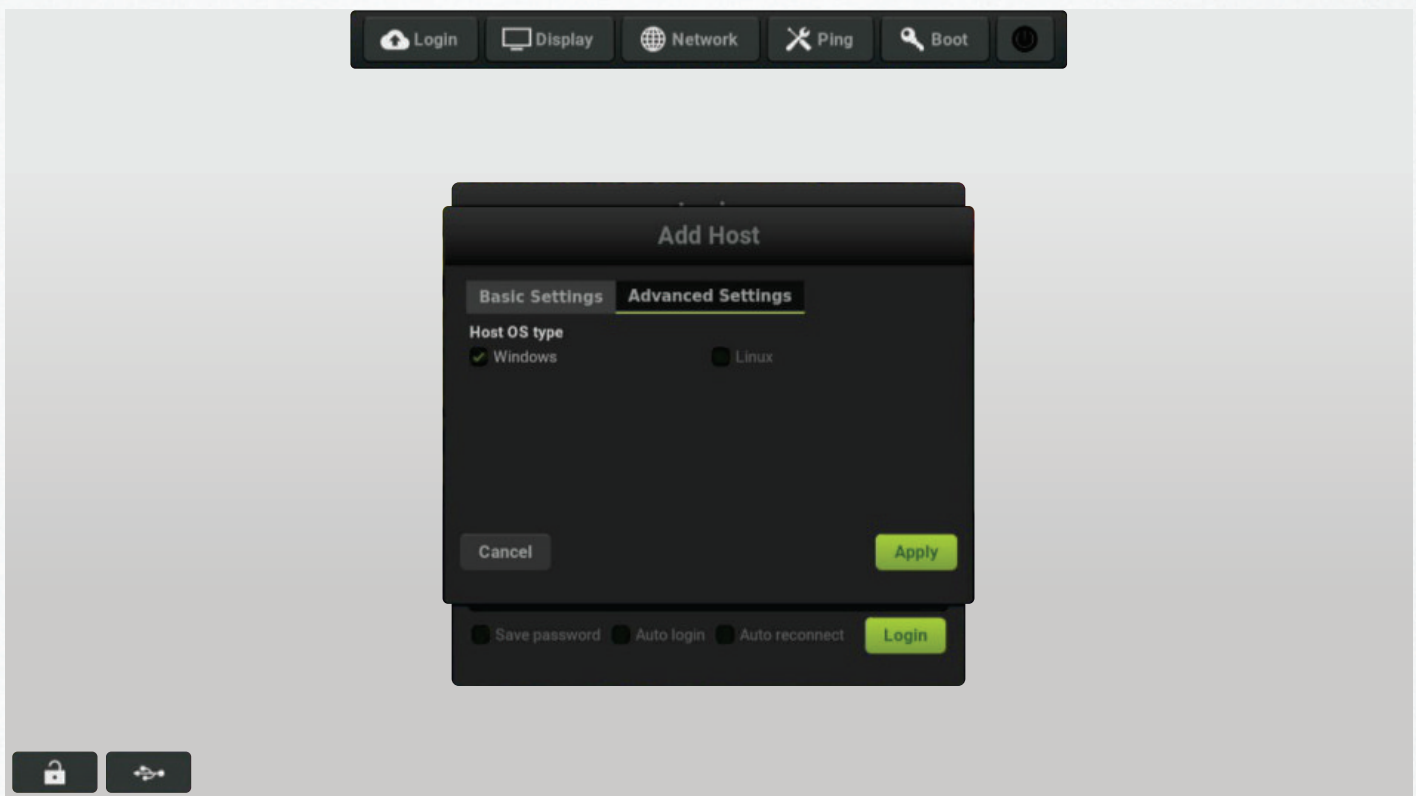
1.1 Adicionar um servidor clicar em "Manual Add".

Clique em “Manual Add” e digite as informações do servidor que vai ser acessado, logo após clique em “Apply” para salvar o servidor na tela inicial.



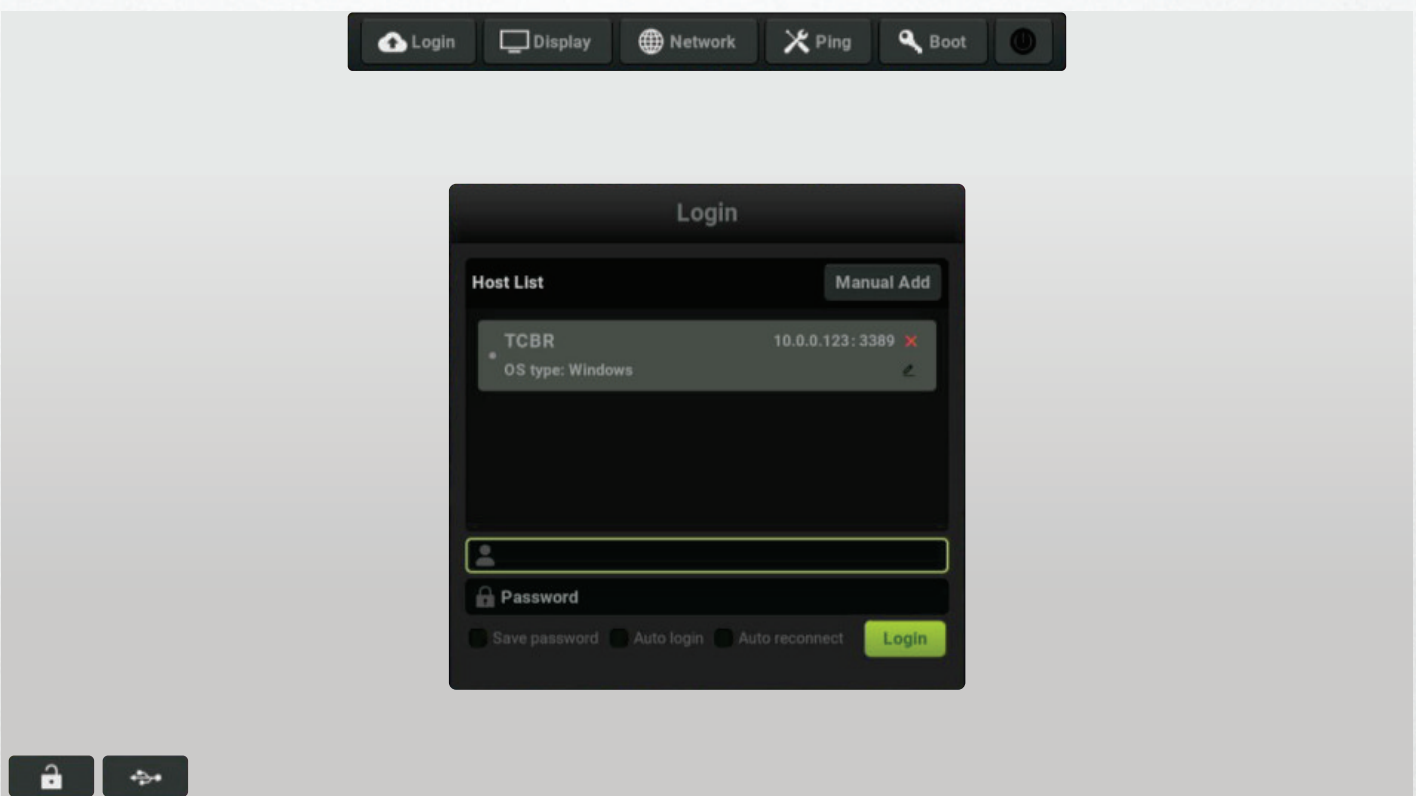
1.2 - Conexão com servidor.

Clique em "Advanced Settings" para marcar o sistema operacional do seu servidor e clique em "Apply".



1.3 - Acesso ao Servidor.

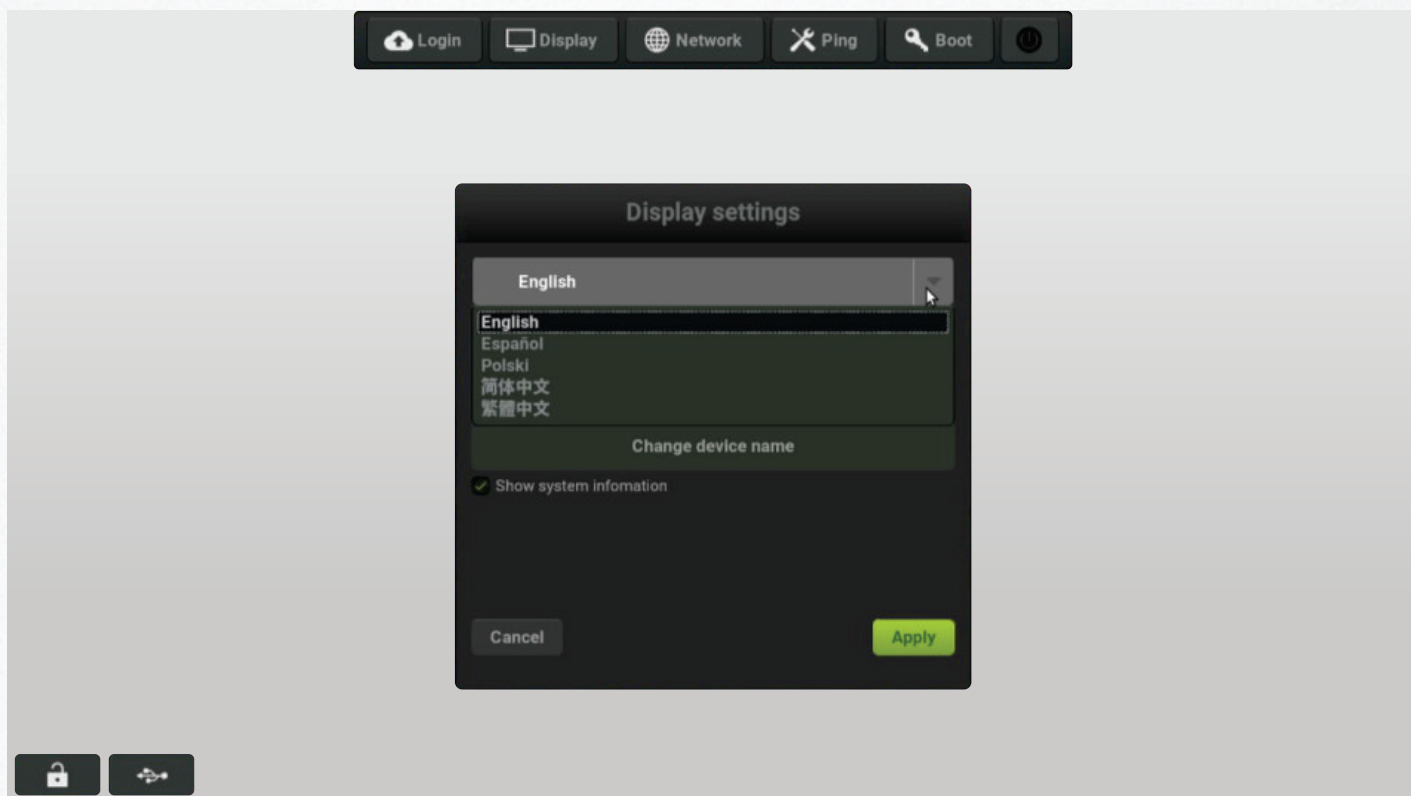
Selecione o servidor na tela inicial ou clique duas vezes no servidor salvo para conectar ou selecione e clique em "Login".



2. Demais configurações.

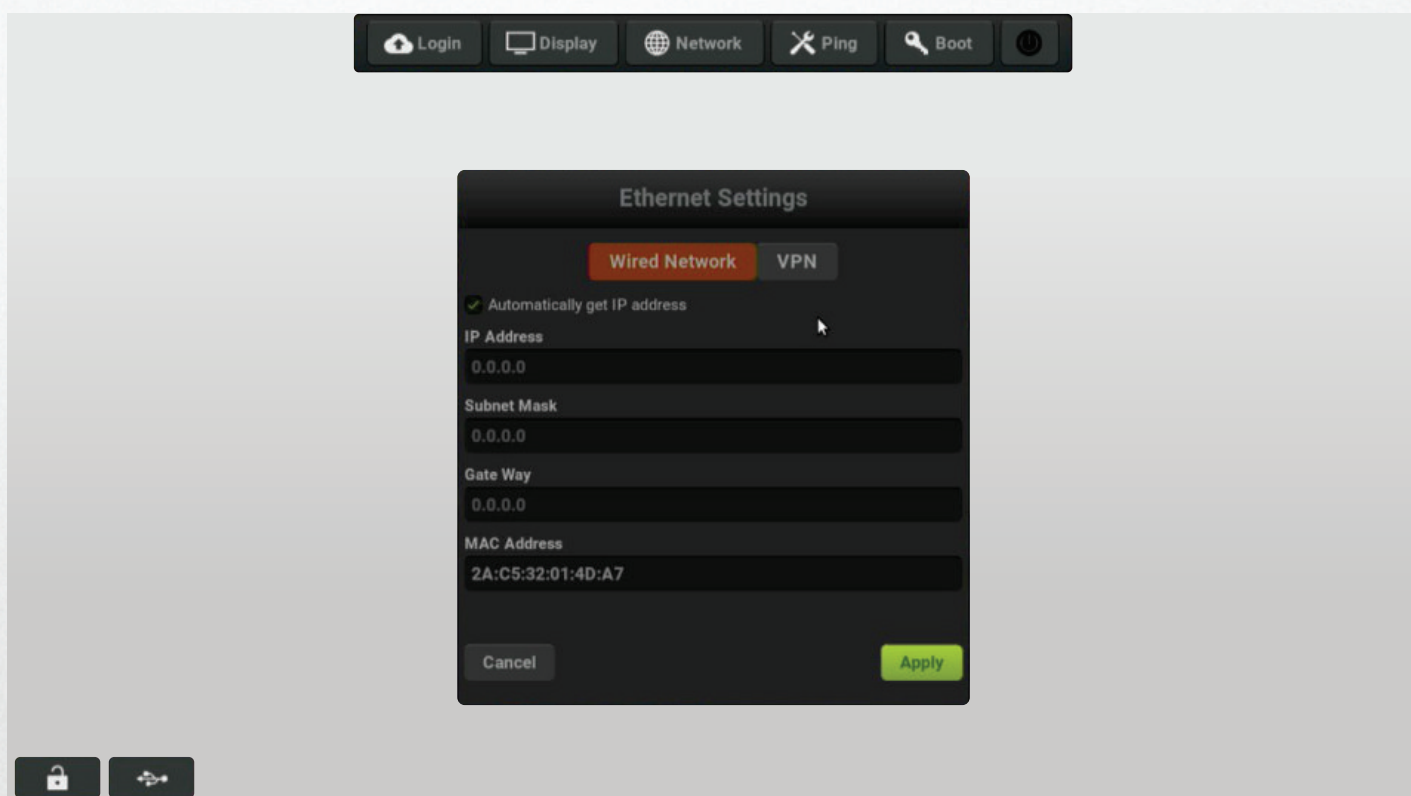
2.1 - Definir linguagem do sistema.

Clique em "Display setting" para configuração de linguagem na primeira aba.



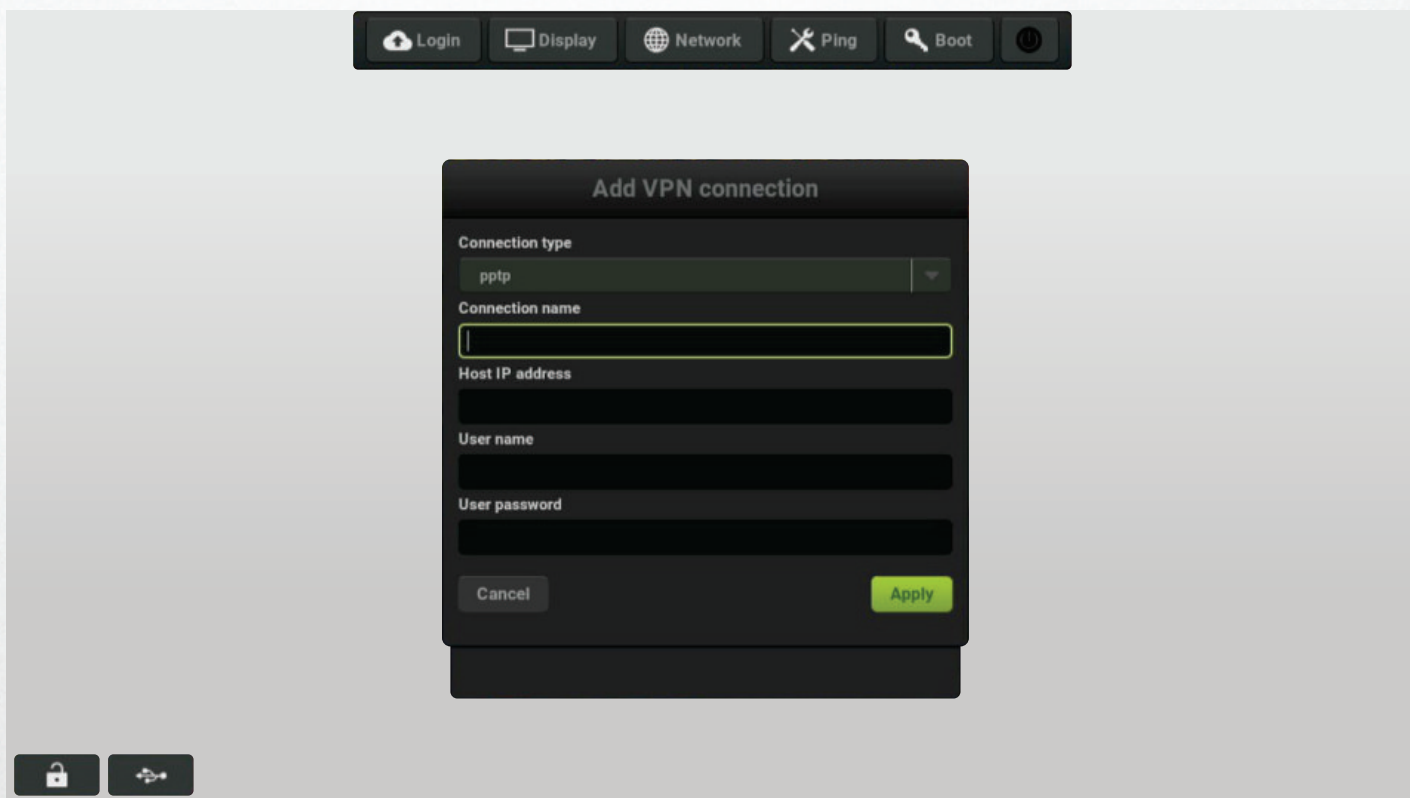
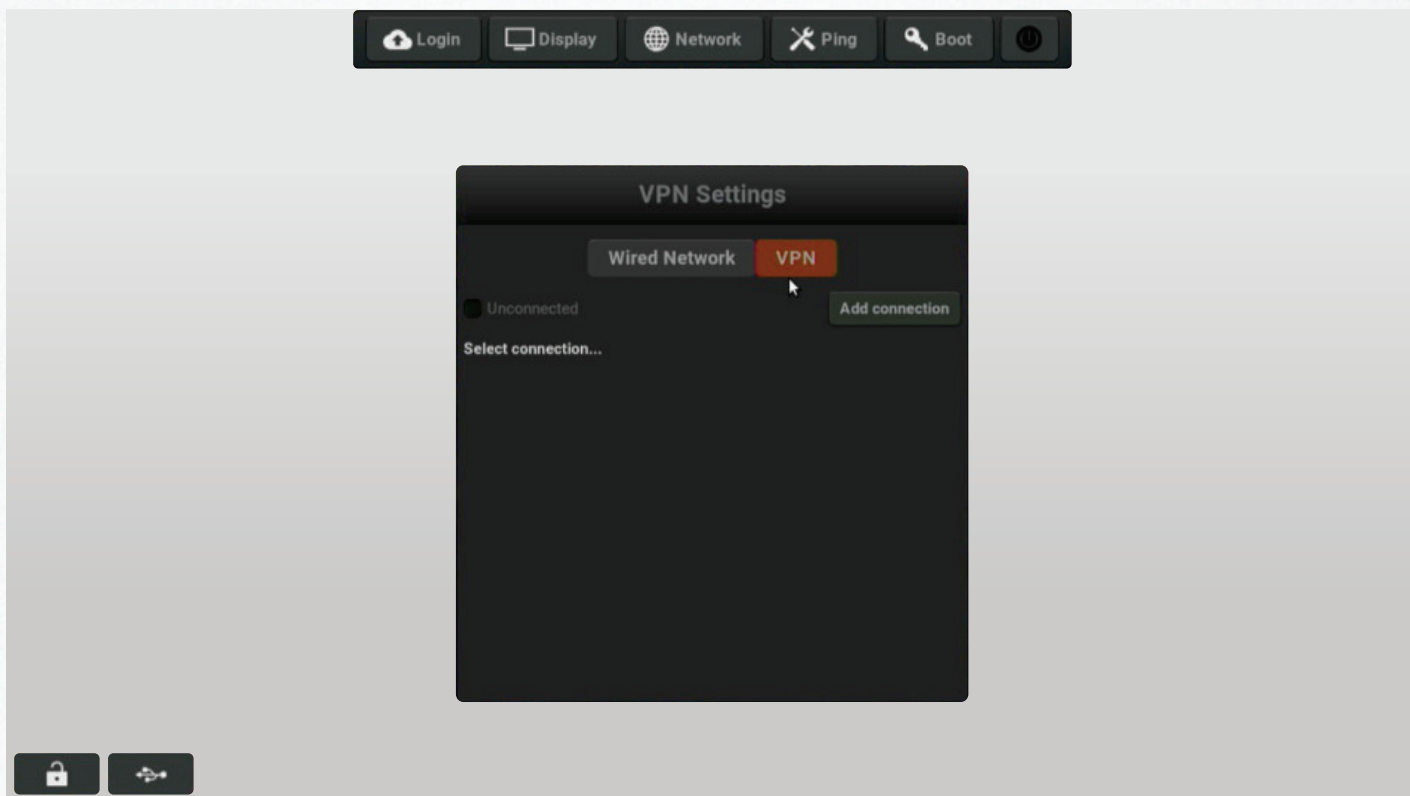
2.2 Configurações LAN do terminal.

Caso você precise definir um IP fixo para o Thin Client, clique em "Wired Network" e preencha os campos abaixo com os dados do servidor para conexão.



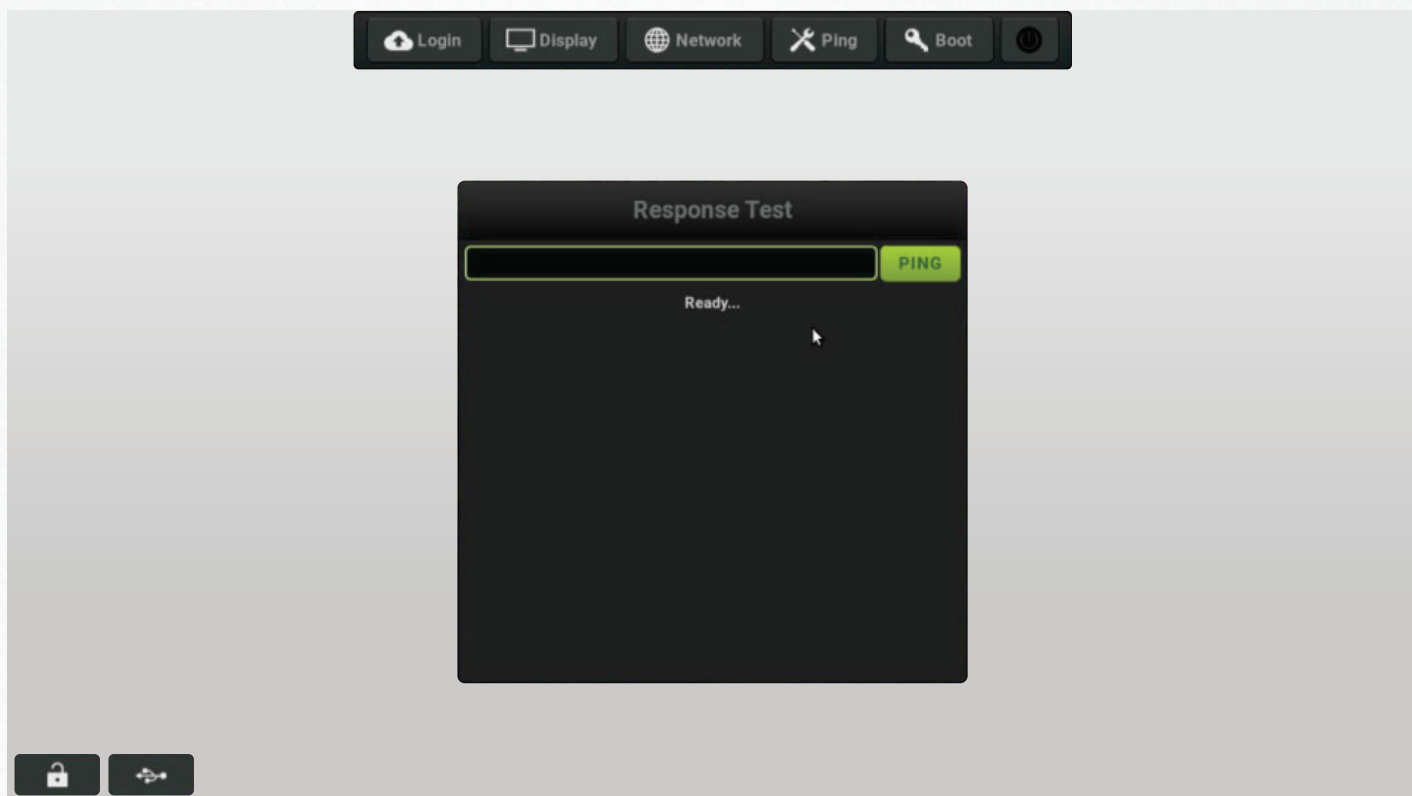
2.3 Configurando uma conexão VPN.

Se você utiliza VPN, clique em "VPN" para preencher os dados do servidor. Somente conexão pptp.



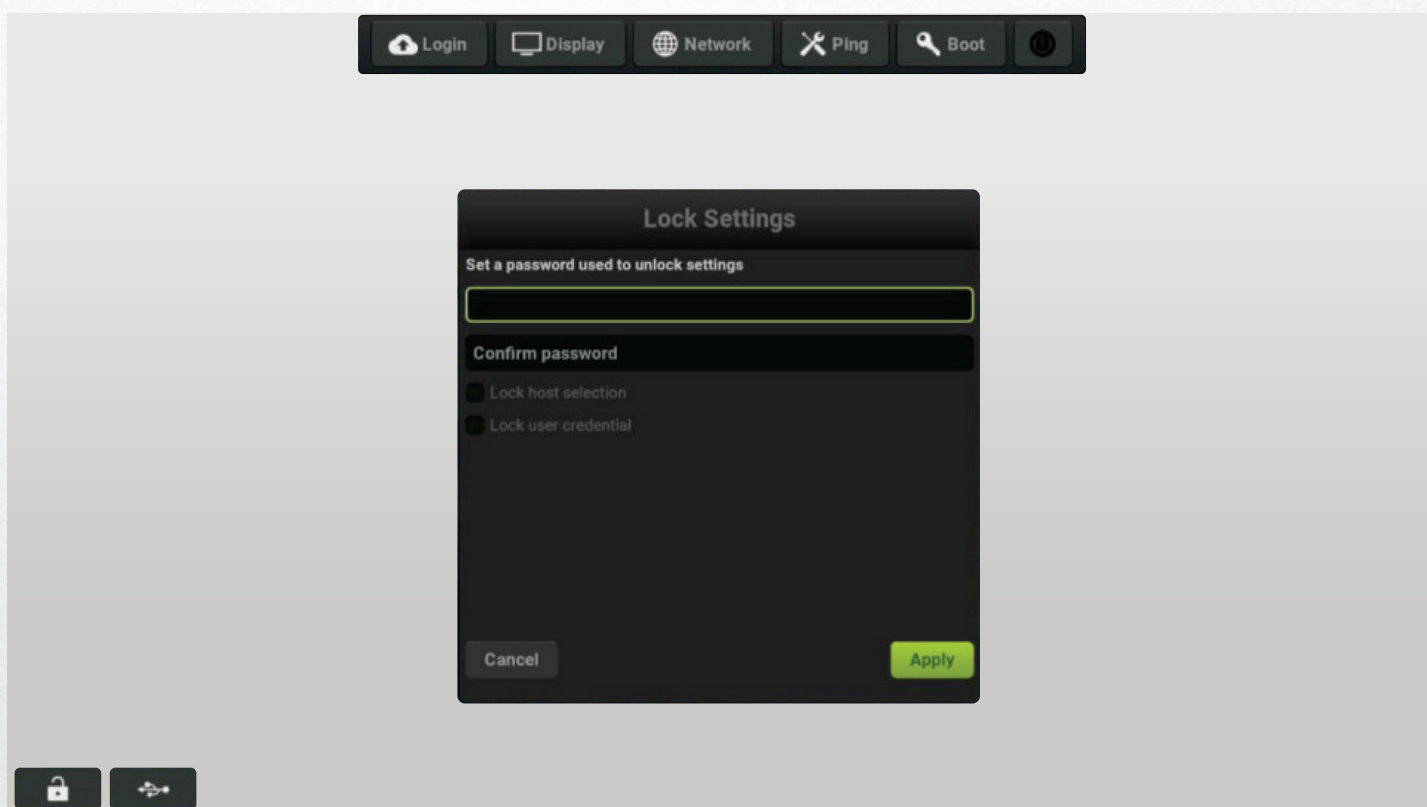
2.4 Diagnóstico de conexão.

Você pode checar se a conexão com o Servidor está ok usando a ferramenta de ping do sistema. Para isso, clique em "Ping" e digite o IP do Servidor.



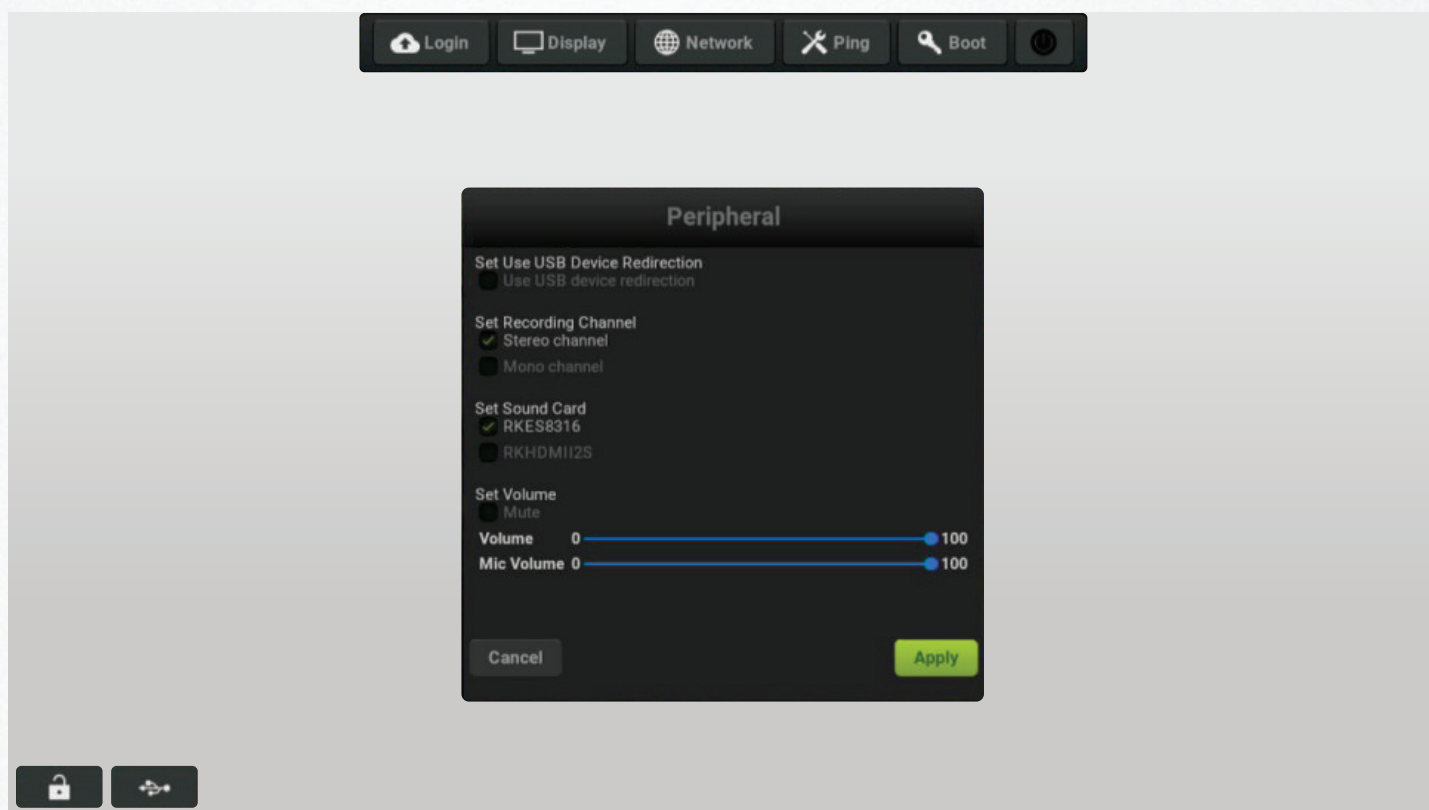
2.5 - Definindo Controle de acesso.

Clique no cadeado no canto inferior esquerdo da tela se deseja definir uma senha master para que somente pessoas autorizadas tenham acesso às configurações.



2.6 Configurando Periféricos.

Clique no símbolo "USB" no canto inferior esquerdo da tela para acessar as configurações e definir preferências de uso de USB, Som e Volumes.



THIN
CLIENT
BRASIL

Demais dúvidas, entre em contato:
suporte@thinclientbrasil.com

 [\(87\) 9 8109-5554](tel:(87)98109-5554)